

MURALES ALPES ULTRA WIDE

exkal



- +** SOSTENIBLE Y MONOCASCO / SUSTAINABLE AND MONOHULL / DURABLE ET MONOCOQUE
- +** VISIÓN PRODUCTO / PRODUCT VISIBILITY / VISIBILITÉ PRODUITS
- +** ERGONOMÍA & PUERTA BATIENTE / ERGONOMY & HINGED DOORS / ERGONOMIE & SWING PORTES
- +** OPTIMIZACIÓN ESPACIO VENTA / RETAIL FOOTPRINT OPTIMIZATION / RETAIL FOOTPRINT OPTIMISATION
- +** ÁREA TOTAL EXPOSICIÓN / TOTAL DISPLAY AREA / TDA
- PUERTAS, CONSUMO Y PERFILERÍA / DOORS, CONSUMPTION AND PROFILES / PORTES, CONSOMMATION ET PROFILS

VERSIONES
3MO

WIDE

Wide / ancho / large
Innovation / innovación / innovation
Design / diseño / design
Energy savings / ahorro energético / economie d'energie

MURALES WIDE
MULTIDECKS WIDE
VERTICAUX WIDE

SOSTENIBLE / SUSTAINABLE / DURABLE

-1 / + 1°C



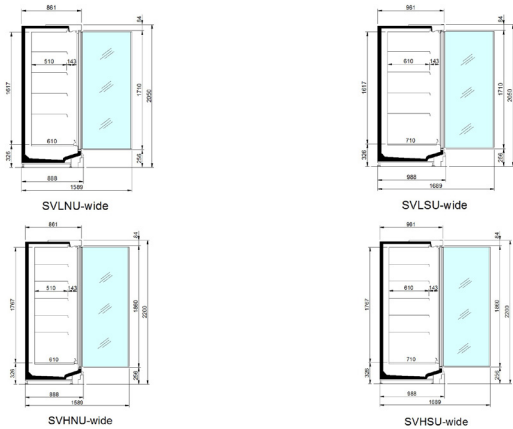
ALPES ULTRA WIDE	Módulo / Module (781 mm)	Altura / Height / Hauteur	Cuba / Basetray / Cuve	Profundidad / Depth / Profondeur
SVLNU1	20 - 30 - 40 - 50	2050 mm	610 mm	890 mm
SVLSU1	20 - 30 - 40 - 50	2050 mm	710 mm	990 mm
SVHNU1	20 - 30 - 40 - 50	2200 mm	610 mm	890 mm
SVHSU1	20 - 30 - 40 - 50	2200 mm	710 mm	990 mm

ABIERTAS / OPEN / OUVERTS

ALPES ULTRA WIDE	Módulo / Module (781 mm)	Altura / Height / Hauteur	Cuba / Basetray / Cuve	Profundidad / Depth / Profondeur
VLNU1	20 - 30 - 40 - 50	2050 mm	610 mm	890 mm
VLSU1	20 - 30 - 40 - 50	2050 mm	710 mm	990 mm
VHNU1	20 - 30 - 40 - 50	2200 mm	610 mm	890 mm
VHSU1	20 - 30 - 40 - 50	2200 mm	710 mm	990 mm



SOSTENIBLE / SUSTAINABLE / DURABLE



ABIERTAS / OPEN / OUVERTS

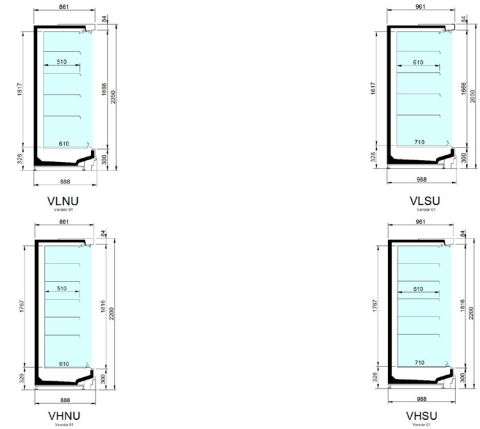


TABLA TDA / TDA CHART / TABLE TDA

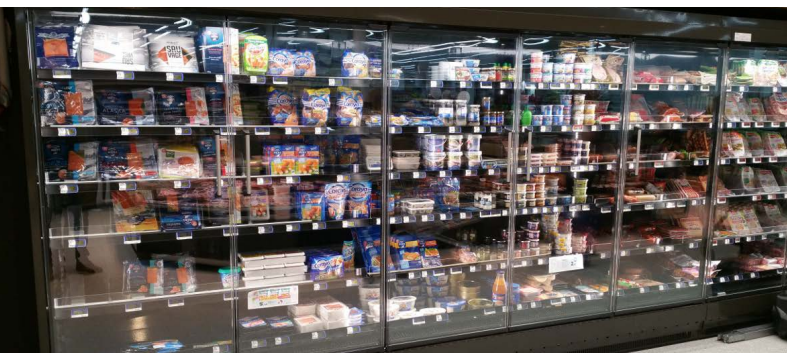
SOSTENIBLE / SUSTAINABLE / DURABLE

MUEBLE ALPES ULTRA WIDE	20	30	40	50
SVLNU1 (m ²)	1,74	2,61	3,47	4,34
SVLSU1 (m ²)	1,74	2,61	3,47	4,34
SVHNU1 (m ²)	1,87	2,80	3,73	4,66
SVHSU1 (m ²)	1,87	2,80	3,73	4,66

ABIERTAS / OPEN / OUVERTS

MUEBLE ALPES ULTRA WIDE	20	30	40	50
VLNU1 (m ²)	2,32	3,47	4,63	5,79
VLSU1 (m ²)	2,32	3,47	4,63	5,79
VHNU1 (m ²)	2,49	3,73	4,98	6,22
VHSU1 (m ²)	2,49	3,73	4,98	6,22

EN PUNTO DE VENTA / IN POINT OF SALE / POINT DE VENTE



**Exposición y conservación
de alimentos, S.A.**

Pol. Industrial El Campillo C/A, nº 1. Ctra. Marcilla-Funes, 31340 Marcilla,
Navarra. España (Spain) Telf. (+34)948 708 292 Fax (+34)948 708 293



exkalsa@exkalsa.com
www.exkalsa.es



info@exkalsaconcept.com
www.exkalconcept.es

