

SEMIMURALES DE VITRINA MONTMARTRE



- + MONOCASCO / MONOHULL / MONOCOQUE
- + OPTIMIZACIÓN ESPACIO VENTA / RETAIL FOOTPRINT OPTIMIZATION / RETAIL FOOTPRINT OPTIMISATION
- + ERGONOMÍA / ERGONOMY / ERGONOMIE
- + VISIÓN PRODUCTO / PRODUCT VISIBILITY / VISIBILITÉ PRODUITS
- + ÁREA TOTAL DE EXPOSICIÓN / TOTAL DISPLAY AREA / TDA
- CONSUMO ENERGÉTICO / ENERGY CONSUMPTION / CONSOMMATION D'ÉNERGIE

VERSIONES
3M2

MONTMARTRE

SEMIMURALES DE VITRINA
LOW MULTIDECKS SERVE OVER TYPE
SEMI VERTICAUX DE VITRINE

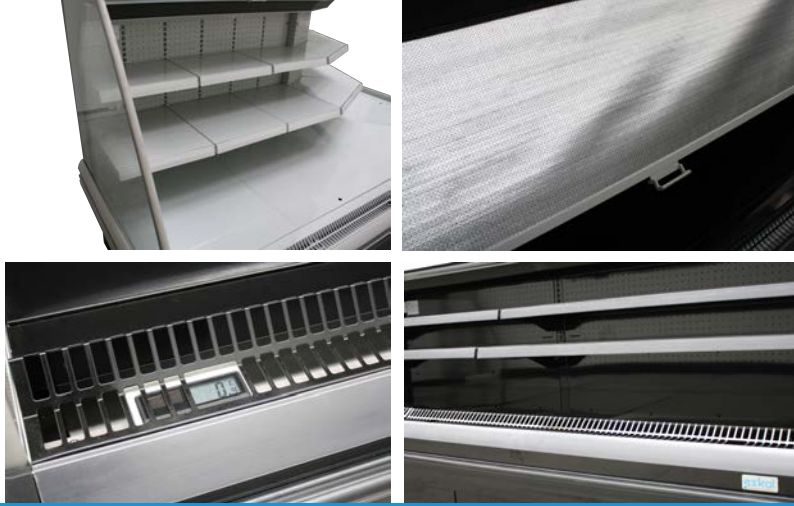
ALTA EFICIENCIA / HIGH EFFICIENCY / HAUT RENDEMENT

0 / + 2°C

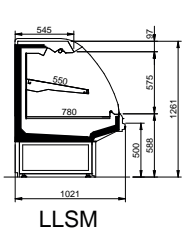


SEMIMURALES DE VITRINA MONTMARTRE	Módulo / Module (625 mm)								Altura / Height / Hauteur	Cuba / Basetray / Cuve	Profundidad / Depth / Profondeur
LLSM					-	-	-	-	1261 mm	780 mm	1021 mm
LLWM	2 (1250)	3 (1875)	4 (2500)	6 (3750)	E90°	I90°	E45°	I45°	1261 mm	880 mm	1121 mm
LMSM					-	-	-	-	1460 mm	780 mm	1021 mm
LMWM					E90°	I90°	E45°	I45°	1460 mm	880 mm	1121 mm

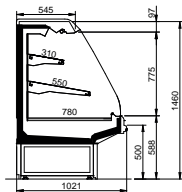
Cabecera /
End Wall /
Bout de ligne



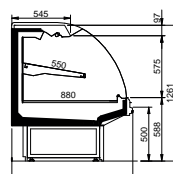
SECCIONES / LAYOUTS / SECTIONS



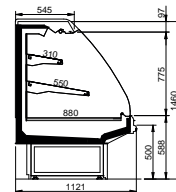
LLSM



LSM



LLWM



LMWM

TABLA TDA / TDA CHART / TABLE TDA

ALTA EFICIENCIA / HIGH EFFICIENCY / HAUT RENDEMENT

SEMIMURALES DE VITRINA MONTMARTRE	2	3	4	6	E90°	I90°	E45°	I45°	C
LLSM (m ²)	1,02	1,52	2,03	3,05	-	-	-	-	1,54
LLWM (m ²)	1,14	1,71	2,28	3,42	0,91	0,91	0,91	0,91	1,92
LMSM (m ²)	1,22	1,82	2,43	3,65	-	-	-	-	1,85
LMWM (m ²)	1,34	2,01	2,68	4,02	1,07	1,07	1,07	1,07	2,25

EN PUNTO DE VENTA / IN POINT OF SALE / POINT DE VENTE



Exposición y conservación de alimentos, S.A.

Pol. Industrial El Campillo C/A, nº 1. Ctra. Marcilla-Funes, 31340 Marcilla, Navarra. España (Spain) Telf. (+34)948 708 292 Fax (+34)948 708 293



exkalsa@exkalsa.com
www.exkalsa.es



info@exkalsaconcept.com
www.exkalsaconcept.es

