



INTEGRALES VITRINA EXPO



- + MONOCASCO / MONOHULL / MONOCOQUE
- + OPTIMIZACIÓN ESPACIO VENTA / RETAIL FOOTPRINT OPTIMIZATION / RETAIL FOOTPRINT OPTIMISATION
- + VISIÓN PRODUCTO / PRODUCT VISIBILITY / VISIBILITÉ PRODUITS
- CONSUMO / CONSUMPTION / CONSOMMATION

VERSIONES
3M1

EXPO

VITRINA INTEGRAL
PLUG-IN SERVE OVER
VITRINE GROUPE LOGÉ

ESTÁTICA / STATIC / STATIQUE

0 / + 4°C -1 / + 1°C



VITRINAS EXPO	Módulo / Module (625mm)			Altura / Height / Hauteur	Cuba / Basetray / Cuve	Profundidad / Depth / Profondeur
	2	3	4			
IHS2	2 (1250)	3 (1875)	4 (2500)	1216 mm	700 mm	1000 mm
IHP2	2 (1250)	3 (1875)	4 (2500)	1336 mm	700 mm	1000 mm

VENTILADA / VENTILATED / VENTILE

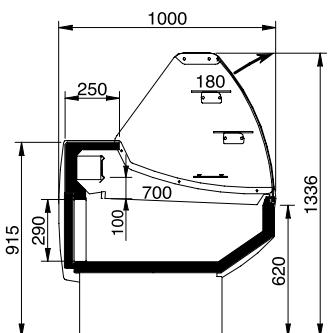
VITRINAS EXPO	Módulo / Module (625mm)			Altura / Height / Hauteur	Cuba / Basetray / Cuve	Profundidad / Depth / Profondeur
	2	3	4			
IHSV1	2 (1250)	3 (1875)	4 (2500)	1216 mm	725 mm	1000 mm



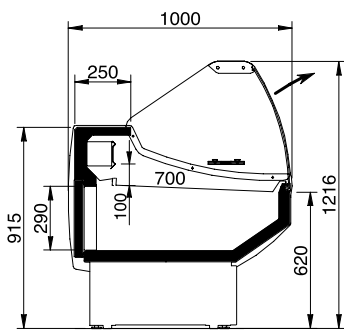


ESTÁTICA / STATIC / STATIQUE

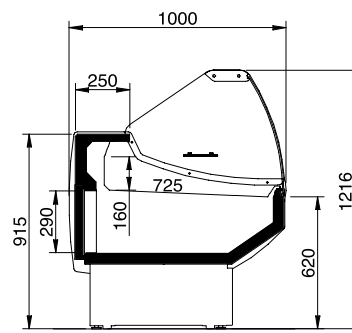
VENTILADA / VENTILATED / VENTILE



IHP



IHS



IHSV

TABLA TDA / TDA CHART / TABLE TDA

ESTÁTICA / STATIC / STATIQUE

VITRINA EXPO	2	3	4
IHS2 (m ²)	0,62	0,93	1,25
IHP2 (m ²)	0,72	1,09	1,45

VENTILADA / VENTILATED / VENTILE

VITRINA EXPO	2	3	4
IHSV1 (m ²)	0,69	1,04	1,39

PUNTO DE VENTA / IN POINT OF SALE / POINT DE VENTE



Exposición y conservación de alimentos, S.A.

Pol. Industrial El Campillo C/A, nº 1. Ctra. Marcilla-Funes, 31340 Marcilla, Navarra, España (Spain) Telf. (+34)948 708 292 Fax (+34)948 708 293



exkalsa@exkalsa.com
www.exkalsa.es



info@exkalsaconcept.com
www.exkalsaconcept.es

